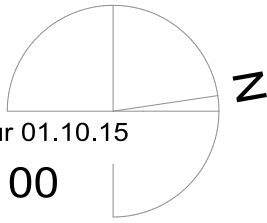
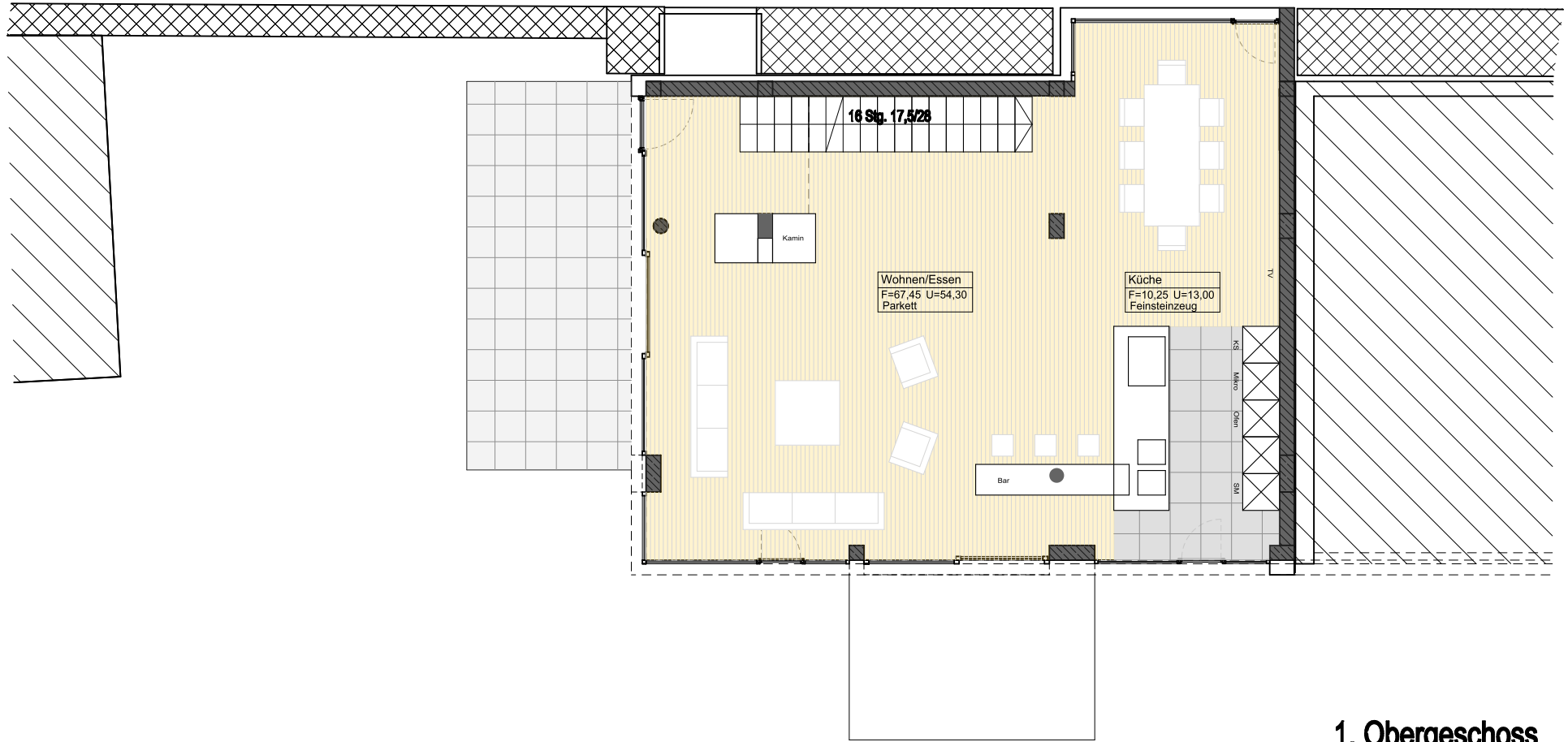


stadtplanung.architektur 01.10.15

Grundriss 1: 100



1	2	S	W	1	2	3			Neubau eines Wohngebäudes an der historischen Stadtmauer
3		N	O	3	4	2			
Schnitt	Ansicht	Grundriss	Schwedeweg 6 86152 Augsburg						
			Beuten: Edifice GmbH Ruffiniallee 9 82166 Gräfelfing						
			pah planungsgruppe augsburger hausbau						
			Morelstr. 33 D - 861529 Augsburg						
			e-mail: sebastian-berz@t-online.de						
			Tel: 0621- 790 99 19						
			Mobil: 0163/ 74 74 178						



1. Obergeschoss